

Barco tipo granelero

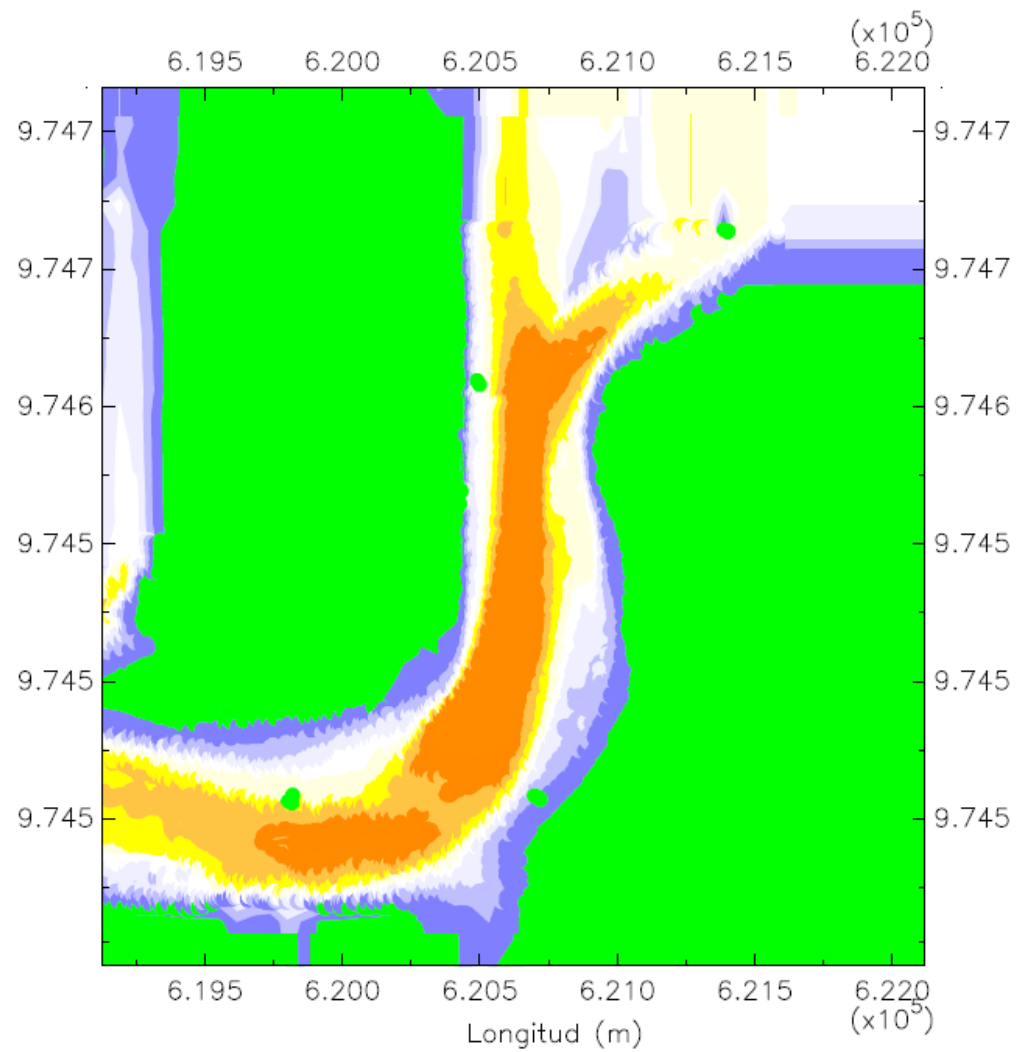
Eslora: 225 m

Manga: 32.20 m

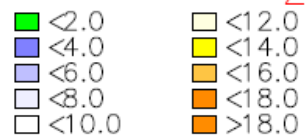
Calado: 12 m

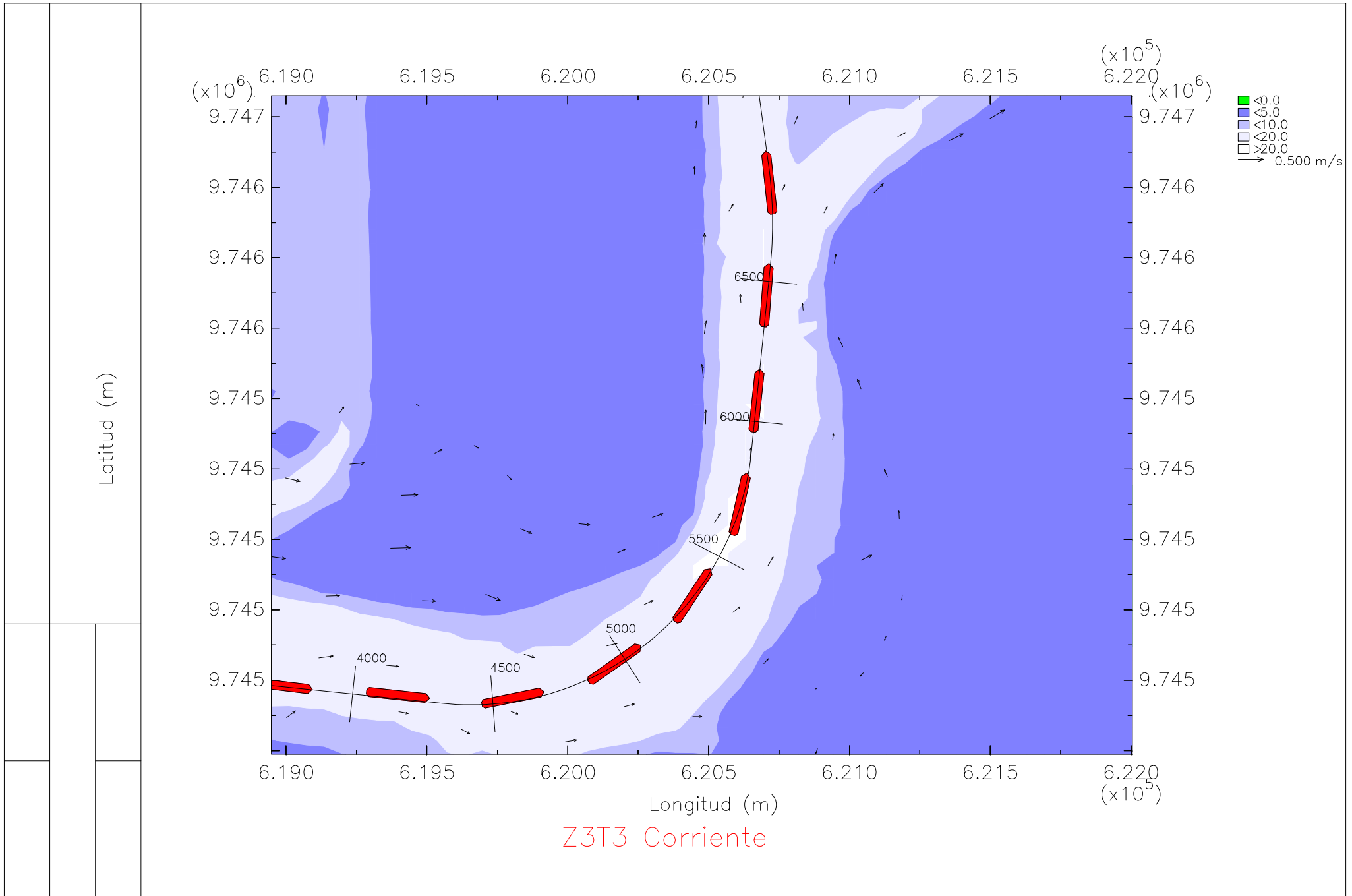
En la zona 3, tramo 3

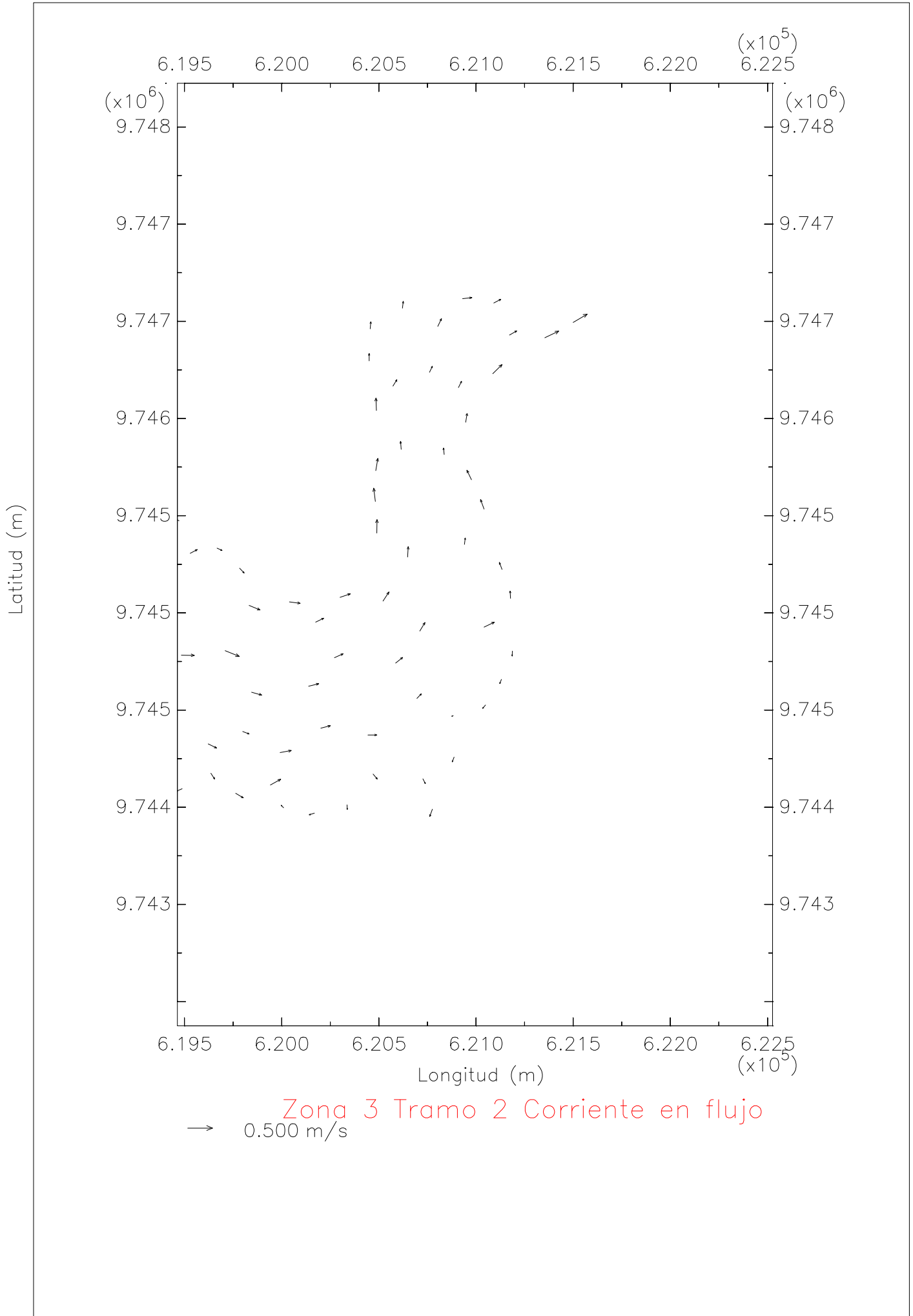
Bajo condiciones de oleaje y llenante

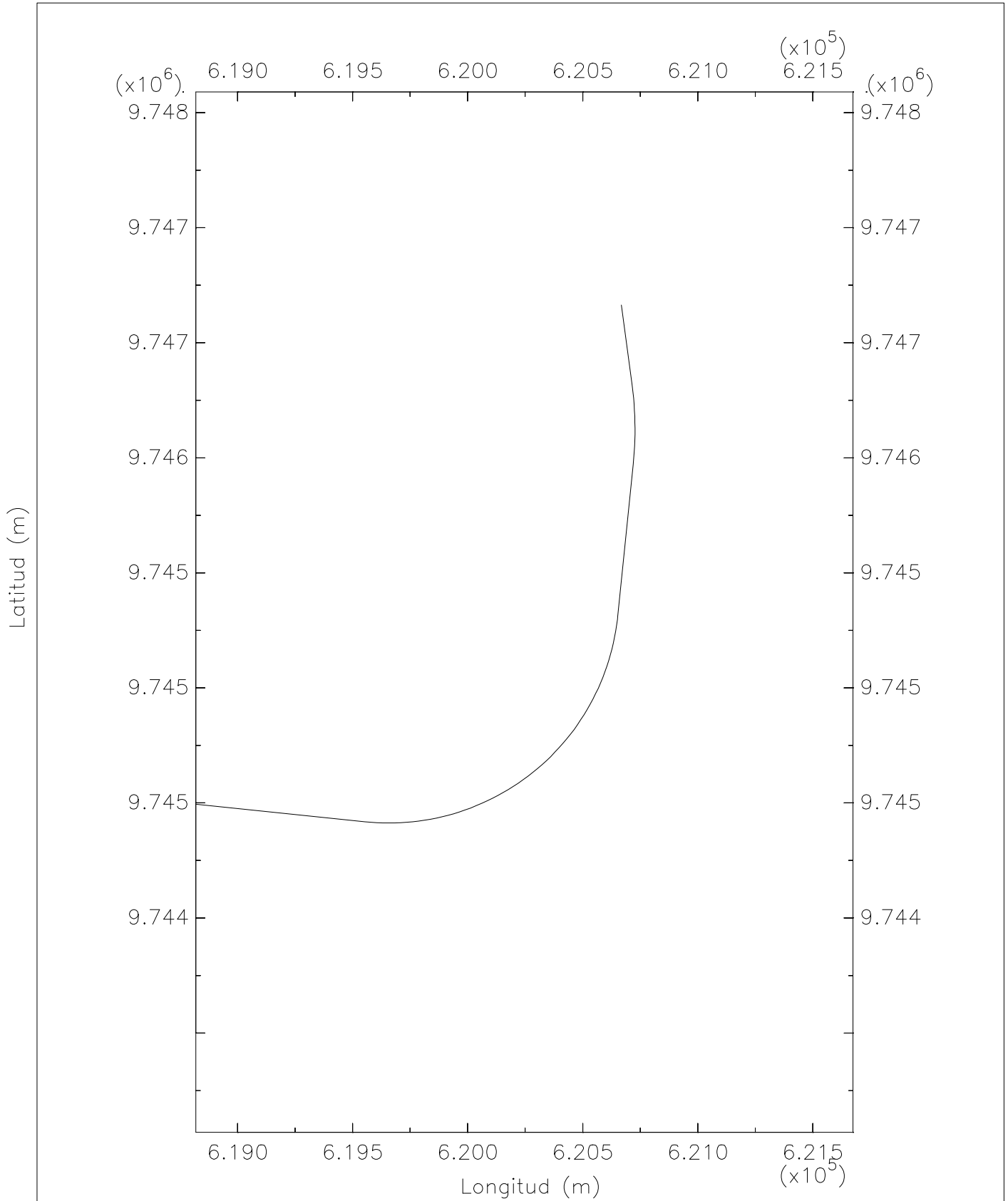


Zona 3 Tramo 3 Profundidad

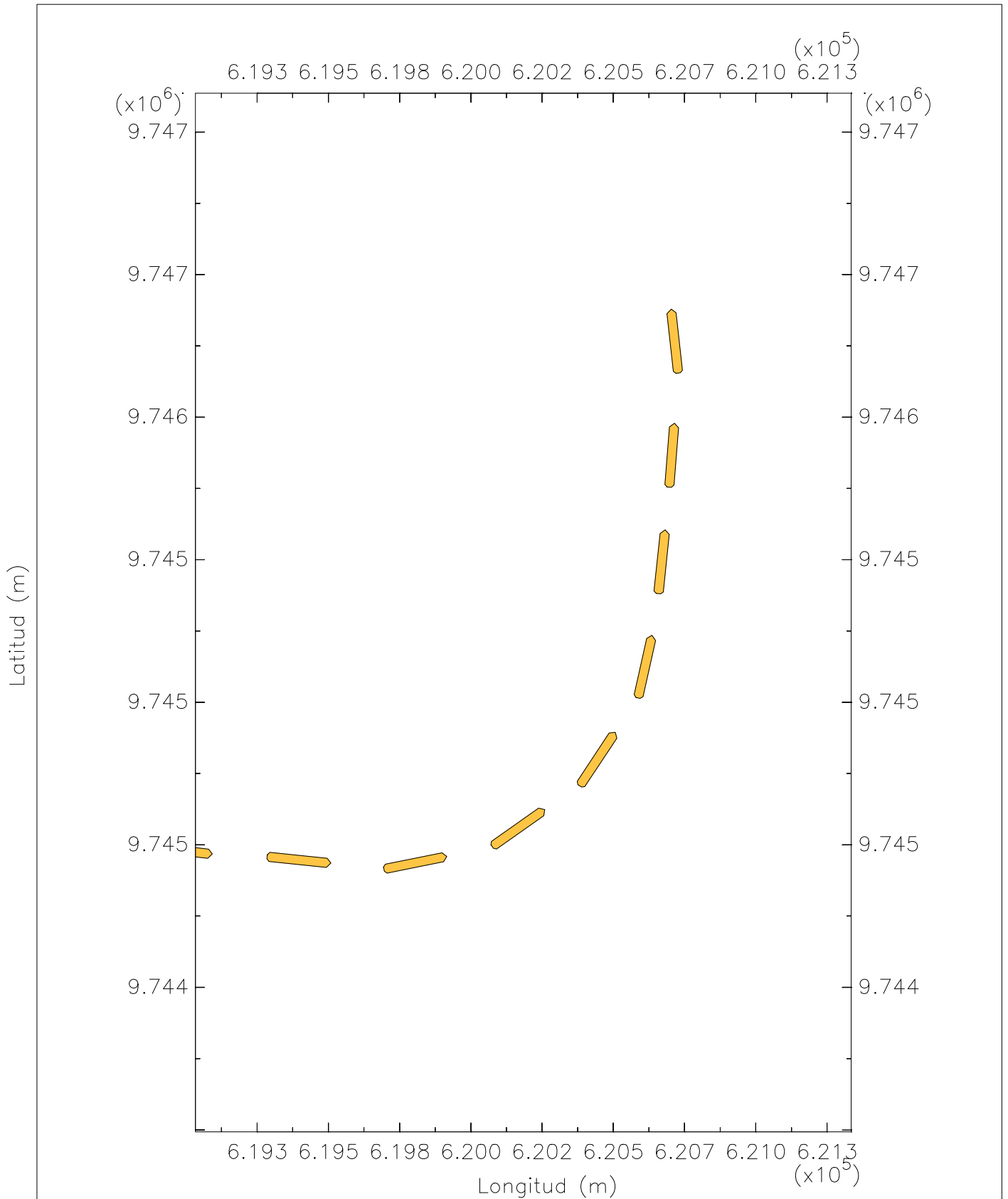




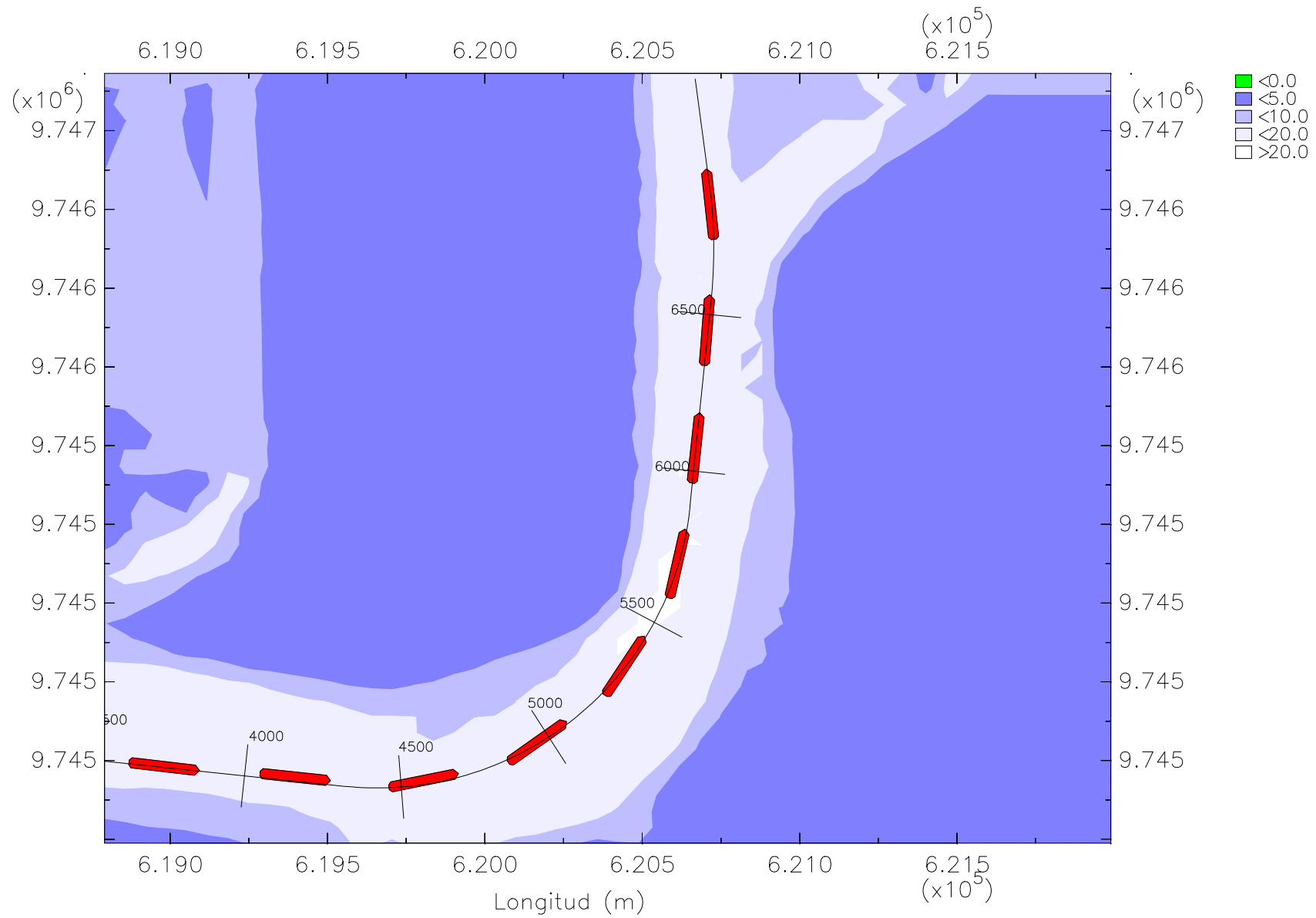




Zona 3 Tramo 3 Eje del canal



Z3T3 Trayectoria del barco granelero en flujo



Z3T3 Trayectoria del barco granelero en flujo

